



Baden-Württemberg

Ministerium für Soziales, Gesundheit und Integration
Landesgesundheitsamt

Referat 73: Gesundheitsschutz, Infektionsschutz und Epidemiologie

Tagesbericht COVID-19

Datenstand: Dienstag, 19.04.2022, 16:00 Uhr

COVID-19-Kennwerte Baden-Württemberg		
Bestätigte Fälle 3.350.111 (+39.110*)	7-Tage-Inzidenz° 648,6 (-327,6*) Vorwoche (1.014,2)	COVID-19-Fälle aktuell auf ITS^{ooo} 200 (+3*) Vorwoche (202)
Verstorbene** 15.551 (+39*)	7-Tage Hospitalisierungsinzidenz° 3,2 (-2,2*) Vorwoche (5,6)	Anteil COVID-19-Belegungen an Gesamtzahl der betreibbaren ITS-Betten^{ooo} 9,2 % (0,2 %*) Vorwoche (9,2%)
Genesene*** 2.833.662 (+138.926*)	Geschätzter 7-Tages R-Wert^{oo} 0,55 (0,54 - 0,56)	COVID-19-Fälle aktuell auf Normalstation^{oooo} 1.620 (-96*) Vorwoche (1.913)
Mindestens einmal Geimpfte 8.221.152 (+979*) 74,0 % (Vorwoche +0 %)"	Grundimmunisiert 8.247.960 (+1.562*) 74,3 % (Vorwoche +0 %)"	Auffrischimpfungen 6.364.207 (+3.574*) 57,3 % (Vorwoche +0,1 %)"

Abkürzungen: ITS: Intensivtherapiestation

*Änderung gegenüber dem zuletzt berichteten Wert; ** verstorben mit und an COVID-19; *** Schätzwert; °Kennwert bezogen auf 100.000 Einwohner in Baden-Württemberg; Bezugsgröße: Bevölkerungsstand am 31. Dezember 2020 (Quelle: Statistisches Landesamt Baden-Württemberg); °°Die R-Schätzung bezieht alle übermittelten Fälle mit Erkrankungsbeginn bis 3 Tage vor dem aktuellen Datenstand (0:00 Uhr) mit ein (RKI, https://www.rki.de/DE/Content/Infekt/EpidBull/Archiv/2020/17/Art_02.html); °°°Quelle: DIVI-Intensivregister; °°°°Quelle: Deutsche Krankenhausgesellschaft; "Impfquoten bezogen auf die Gesamtbevölkerung und Änderung zur Vorwoche; Im vorliegenden Tagesbericht werden die landesweit einheitlich erfassten und an das RKI übermittelten Daten zu COVID-19-Fällen dargestellt, welche die Referenzdefinition erfüllen (<https://rki.de/covid-19-falldefinition>). Eine FAQ zur Berechnung der Inzidenzen finden Sie hier: <https://www.gesundheitsamt-bw.de/lga/de/fachinformationen/infodienste-newsletter/infektnews/seiten/lagebericht-covid-19/faq-zu-lagebericht/>.

Tabelle 1: COVID-19, Anzahl Fälle, Todesfälle, Änderung zum zuletzt berichteten Wert und Fallzahl/100.000 Einwohner insgesamt sowie Fälle und Fallzahlen/100.000 Einwohner in den letzten 7 Tagen nach Meldekreis, Baden-Württemberg, Stand: 19.04.2022 16:00 Uhr.

Meldekreis	Anzahl der übermittelten Fälle	Differenz übermittelter Fälle+ zum zuletzt berichteten Wert	Fallzahl pro 100.000 Einwohner*	Anzahl der übermittelten Todesfälle**	Differenz der übermittelten Todesfälle** zum zuletzt berichteten Wert	Anzahl gemeldeter Fälle in den letzten 7 Tagen	7-Tage-Inzidenz pro 100.000 Einwohner*
LK Alb-Donau-Kreis	63.985	(+ 637)	32.282,4	228	-	1.399	705,8
LK Biberach	68.936	(+ 566)	34.084,6	275	(+ -1)	1.217	601,7
LK Böblingen	116.778	(+ 1.709)	29.722,2	454	(+ 2)	2.611	664,5
LK Bodenseekreis	66.011	(+ 651)	30.294,0	301	(+ 2)	1.370	628,7
LK Breisgau-Hochschwarzwald	74.339	(+ 1.064)	28.066,5	307	(+ 2)	1.596	602,6
LK Calw	48.124	-	30.049,5	275	-	385	240,4
LK Emmendingen	50.020	(+ 714)	29.976,9	232	(+ 1)	1.330	797,1
LK Enzkreis	59.949	(+ 534)	30.011,7	333	-	1.218	609,8
LK Esslingen	160.365	(+ 2.266)	30.052,4	796	(+ 5)	3.881	727,3
LK Freudenstadt	38.109	(+ 128)	32.196,4	230	-	610	515,4
LK Göppingen	78.626	(+ 811)	30.383,2	384	(+ 1)	1.186	458,3
LK Heidenheim	43.388	(+ 329)	32.668,7	297	(+ 1)	598	450,3
LK Heilbronn	111.467	(+ 1.307)	32.182,1	320	-	2.476	714,9
LK Hohenlohekreis	35.713	(+ 357)	31.670,3	175	-	690	611,9
LK Karlsruhe	131.503	(+ 2.111)	29.428,8	685	(+ 1)	4.022	900,1
LK Konstanz	84.454	(+ 812)	29.439,2	423	(+ 1)	1.309	456,3
LK Lörrach	65.011	(+ 548)	28.408,7	411	-	1.027	448,8
LK Ludwigsburg	152.988	(+ 2.653)	28.072,7	706	-	3.054	560,4
LK Main-Tauber-Kreis	38.720	(+ 328)	29.182,1	188	(+ 3)	781	588,6
LK Neckar-Odenwald-Kreis	45.139	(+ 719)	31.390,8	209	(+ 2)	1.259	875,5
LK Ortenaukreis	145.063	(+ 1.318)	33.534,4	754	-	2.230	515,5
LK Ostalbkreis	101.387	(+ 1.234)	32.258,7	563	(+ 8)	2.251	716,2
LK Rastatt	70.916	(+ 504)	30.555,3	358	-	1.411	608,0
LK Ravensburg	93.218	(+ 1.363)	32.606,5	220	(+ 1)	2.534	886,4
LK Rems-Murr-Kreis	124.924	(+ 1.461)	29.236,6	578	-	3.600	842,5
LK Reutlingen	89.852	(+ 1.219)	31.253,2	430	-	1.836	638,6
LK Rhein-Neckar-Kreis	152.502	(+ 3.022)	27.817,0	642	(+ 2)	4.854	885,4
LK Rottweil	49.743	(+ 378)	35.488,6	272	-	623	444,5
LK Schwäbisch Hall	61.749	(+ 690)	31.208,4	329	-	1.453	734,4
LK Schwarzwald-Baar-Kreis	71.789	(+ 324)	33.724,0	356	(+ 1)	790	371,1
LK Sigmaringen	46.877	(+ 445)	35.798,7	164	-	769	587,3
LK Tübingen	65.874	(+ 834)	28.832,5	244	-	1.542	674,9
LK Tuttlingen	48.588	(+ 166)	34.293,7	247	-	514	362,8
LK Waldshut	49.588	(+ 362)	28.958,7	311	(+ 3)	546	318,9
LK Zollernalbkreis	61.141	(+ 556)	32.202,9	232	-	1.192	627,8
SK Baden-Baden	15.079	(+ 102)	27.194,4	104	-	275	496,0
SK Freiburg i. Breisgau	68.390	(+ 989)	29.613,8	247	(+ 2)	1.558	674,6
SK Heidelberg	38.542	(+ 765)	24.279,8	107	-	1.263	795,6
SK Heilbronn	43.433	(+ 385)	34.345,8	260	-	672	531,4
SK Karlsruhe	82.446	(+ 1.398)	26.730,3	343	-	2.485	805,7
SK Mannheim	91.887	(+ 1.286)	29.667,7	468	-	2.369	764,9
SK Pforzheim	41.599	(+ 226)	33.010,9	315	-	550	436,5
SK Stuttgart	161.724	(+ 1.427)	25.658,0	665	(+ 2)	3.888	616,8
SK Ulm	40.175	(+ 412)	31.782,8	113	-	788	623,4
Gesamtergebnis	3.350.111	(+ 39.110)	30.172,9	15.551	(+ 39)	72.012	648,6

*Bezugsgröße: Bevölkerungsstand am 31. Dezember 2020 (Quelle: Statistisches Landesamt Baden-Württemberg); **Fälle, die mit und an COVID-19 verstorben sind; ***Datenkorrektur durch das Gesundheitsamt; +Das (-)-Zeichen weist darauf hin, dass eine Differenz von Null oder keine Fälle an das LGA übermittelt wurden.

Weitere Informationen zur kartographischen Darstellung der kreisspezifischen Fälle/100.000 Einwohner finden Sie im Gesundheit atlas Baden-Württemberg [hier](#), der kreisspezifischen Fälle/100.000 Einwohner in den letzten 7 Tagen [hier](#).

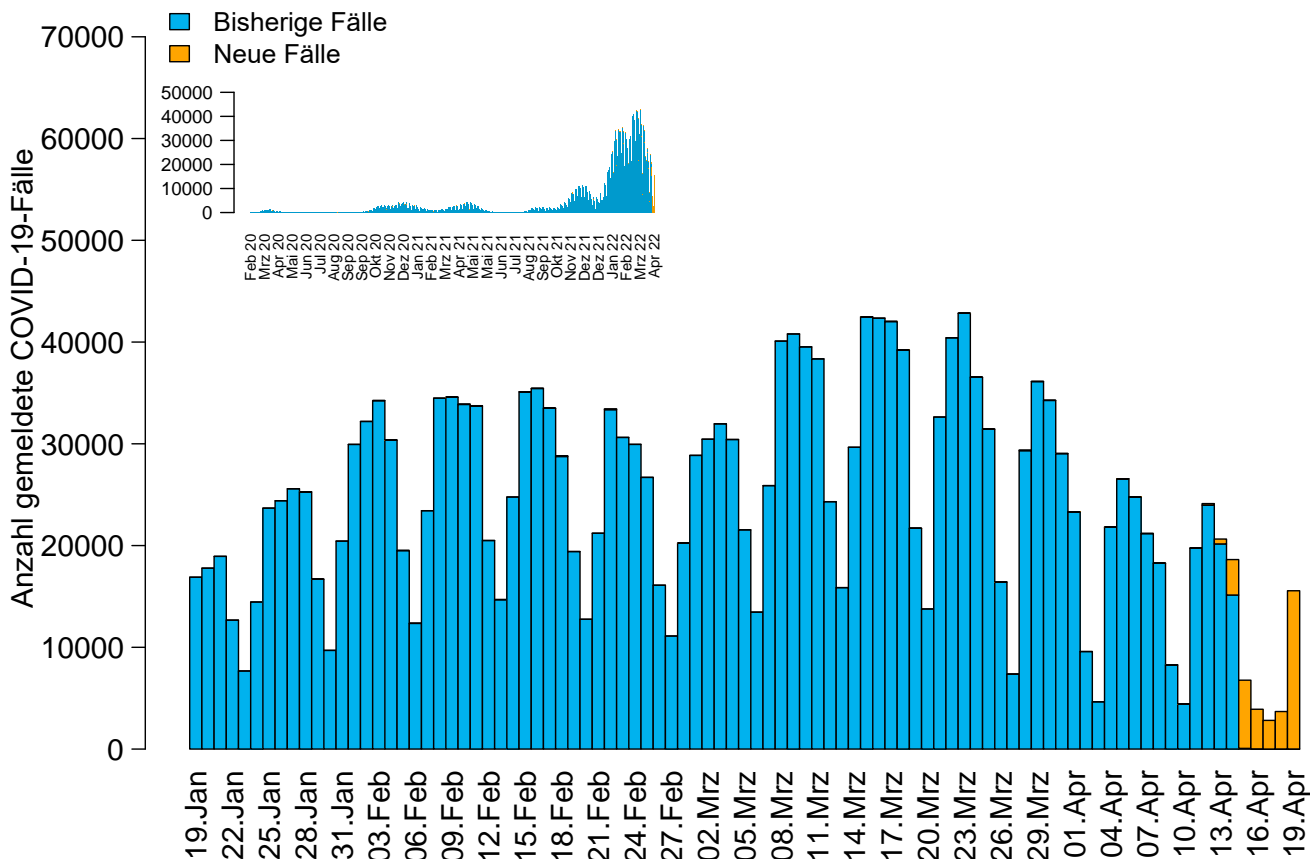


Abbildung 1: Anzahl der übermittelten COVID-19-Fälle nach Meldedatum (blau: bisherige Fälle; gelb: neu übermittelte Fälle), Baden-Württemberg, Stand: 19.04.2022, 16:00 Uhr.

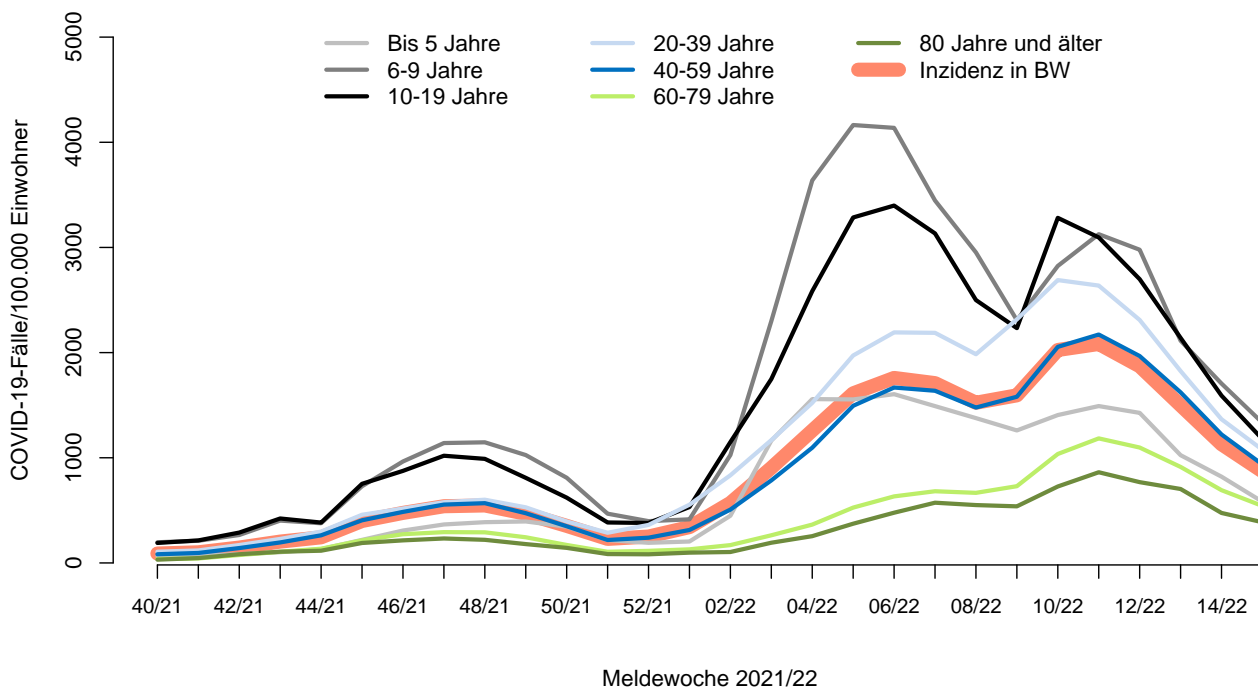


Abbildung 2: Übermittelte COVID-19-Fälle 2021/22 pro 100.000 Einwohner nach Altersgruppe und Meldewoche mit Landesdurchschnitt (rote Linie), Baden-Württemberg, Stand: 19.04.2022, 16:00 Uhr.